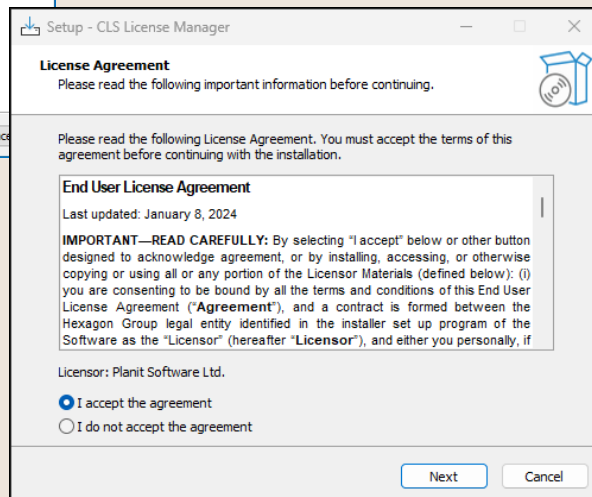


Alphacam

Installation von Sentinel RMS und CLS UI



Serverfunktionen

Windows Server Version	2012 or newer
Edition	64-bit
Communication Port	UDP 5093


Ihr Server muss ein 64-Bit-Server sein, da die Dienstprogramme zur Lizenzvergabe 64-Bit-fähig sind.

Der UDP-Port 5093 muss auf dem Server geöffnet sein, damit die Benutzer-Workstations auf die Lizenzen zugreifen können.

Installieren Sie den Sentinel RMS License 9.7-Dienst

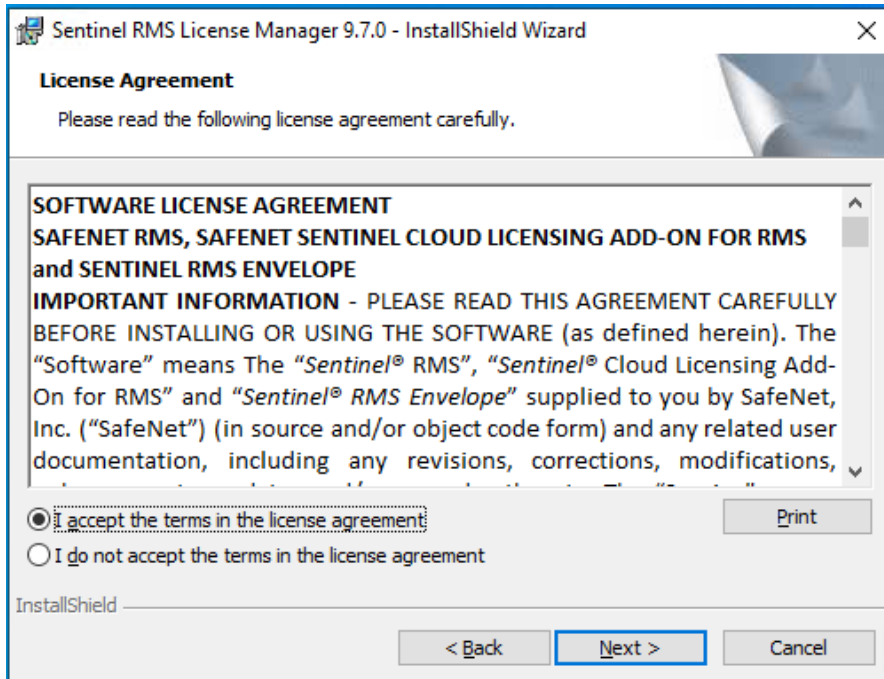
Auf die Installationsdateien von Alphacam zugreifen

Navigieren Sie zum folgenden Ordner: License Manager Installation
(AC202X. X_XXX\ALPHACAM\Utilities\Licensing\License Manager Installation)

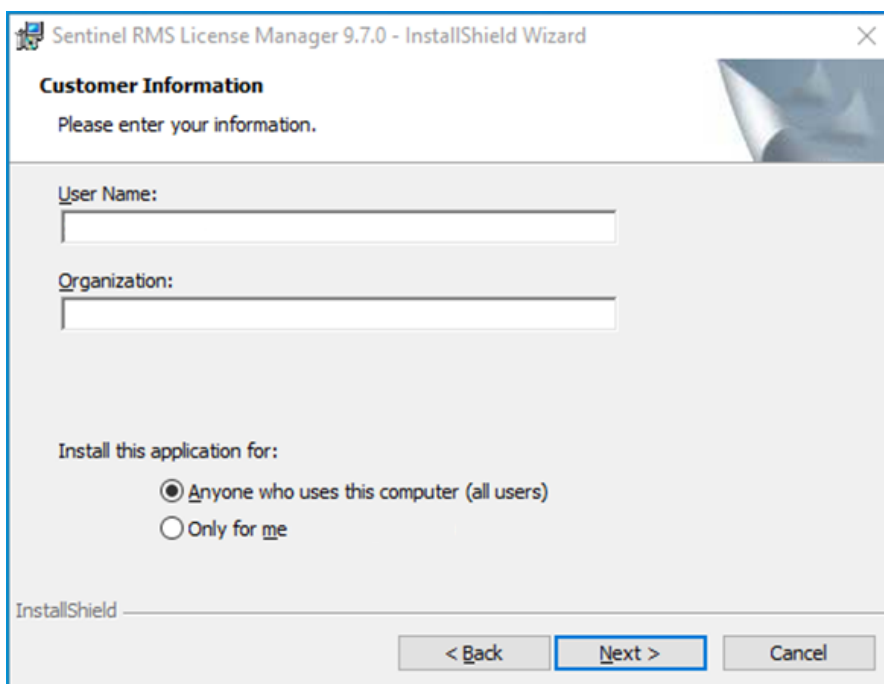
Run: setup.exe:  **setup.exe**



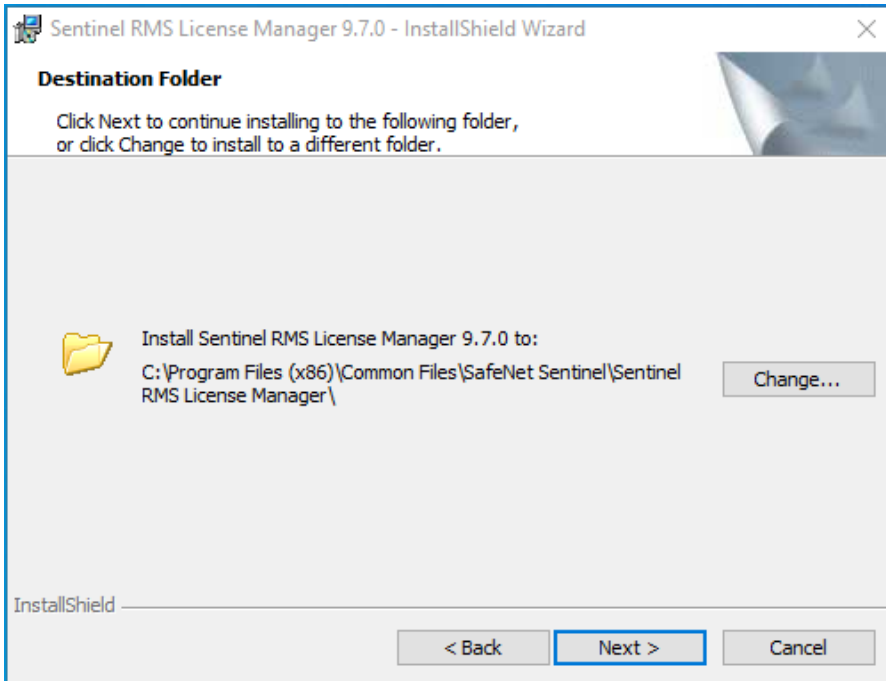
Klicken Sie auf „Weiter“



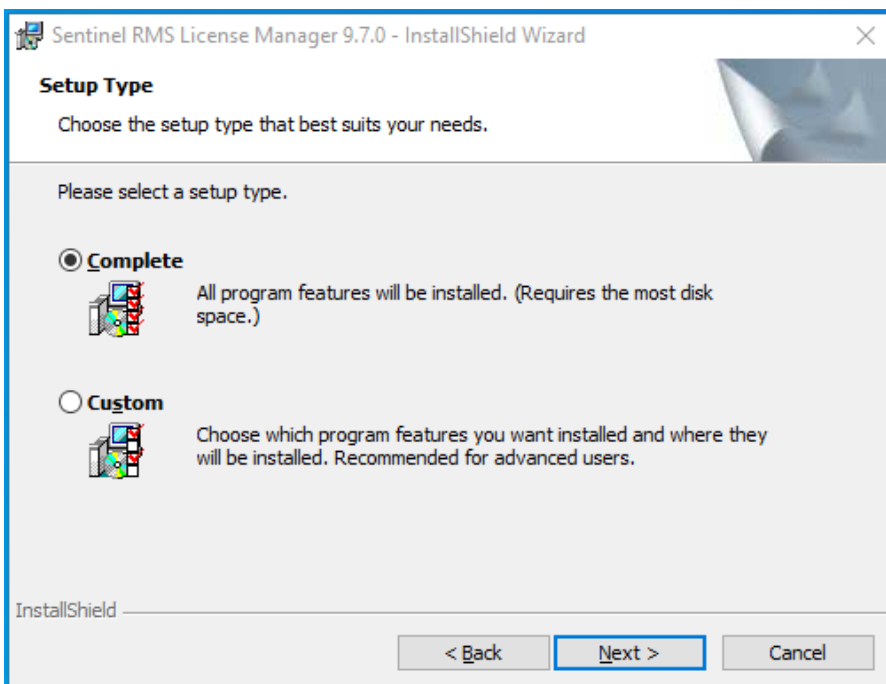
Akzeptieren Sie die Bedingungen und klicken Sie auf „Weiter“



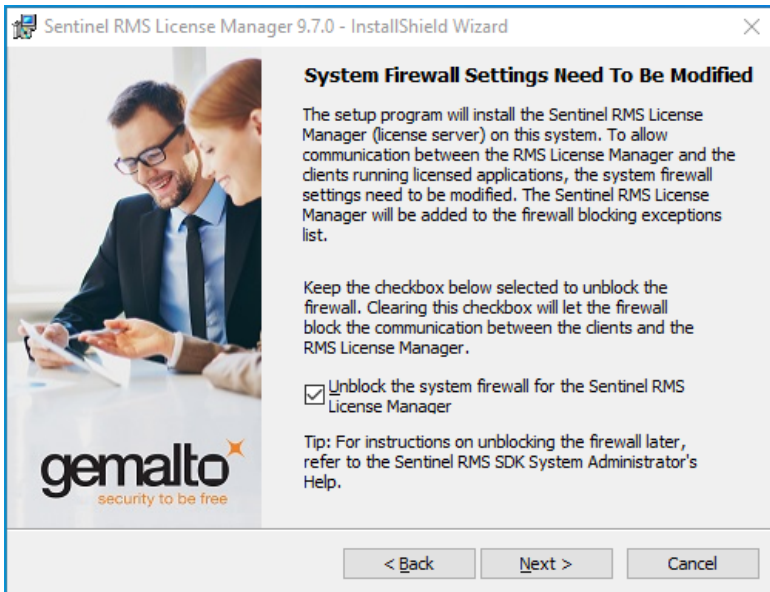
Klicken Sie auf „Weiter“, ohne etwas zu ändern.



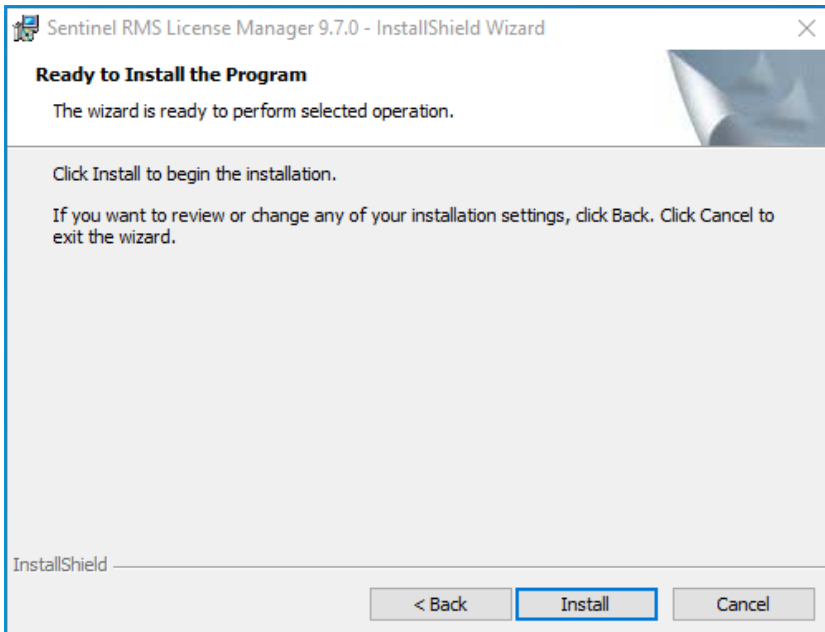
Klicken Sie auf „Weiter“, ohne den Installationsort zu ändern.



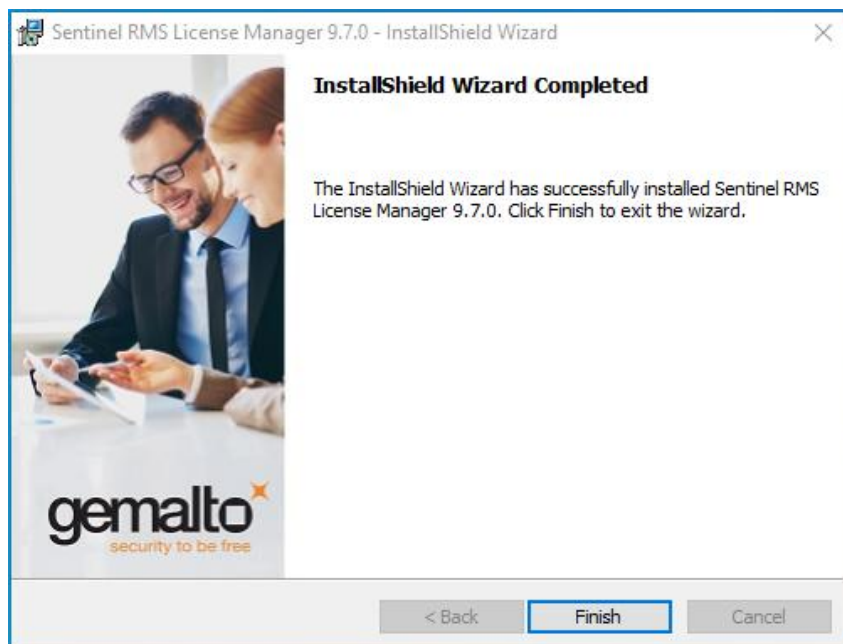
Wählen Sie die Option „Vollständige“ Installation und klicken Sie auf „Weiter“.



Lassen Sie das Kontrollkästchen „Systemfirewall für Sentinel RMS entsperren“ aktiviert und klicken Sie auf „Weiter“



Klicken Sie auf „Installieren“




Klicken Sie abschließend auf „Fertigstellen“

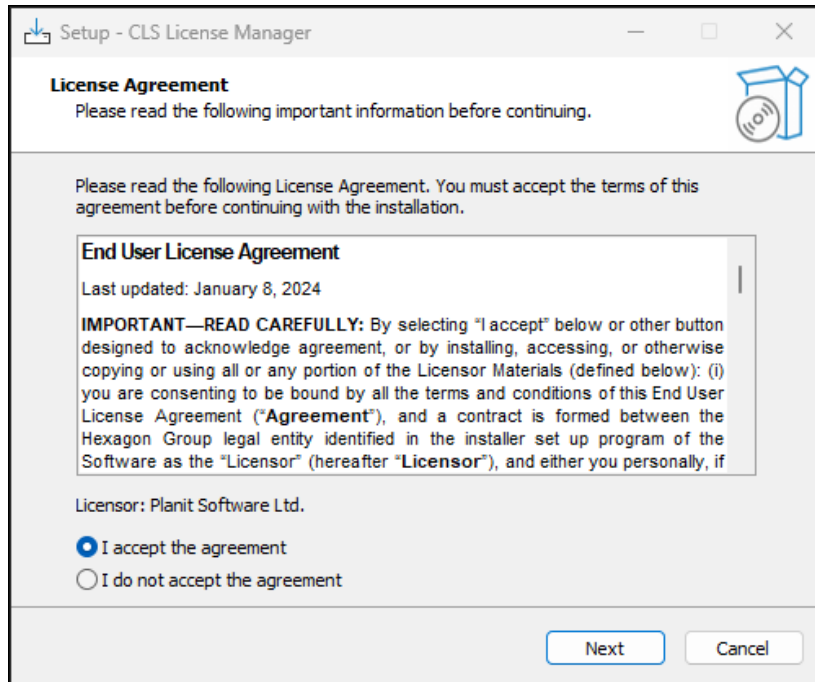
Der Dienst ist installiert. Nun müssen Sie die Schnittstelle zur Verwaltung der Lizenz installieren.

Installieren Sie die CLS-Schnittstelle

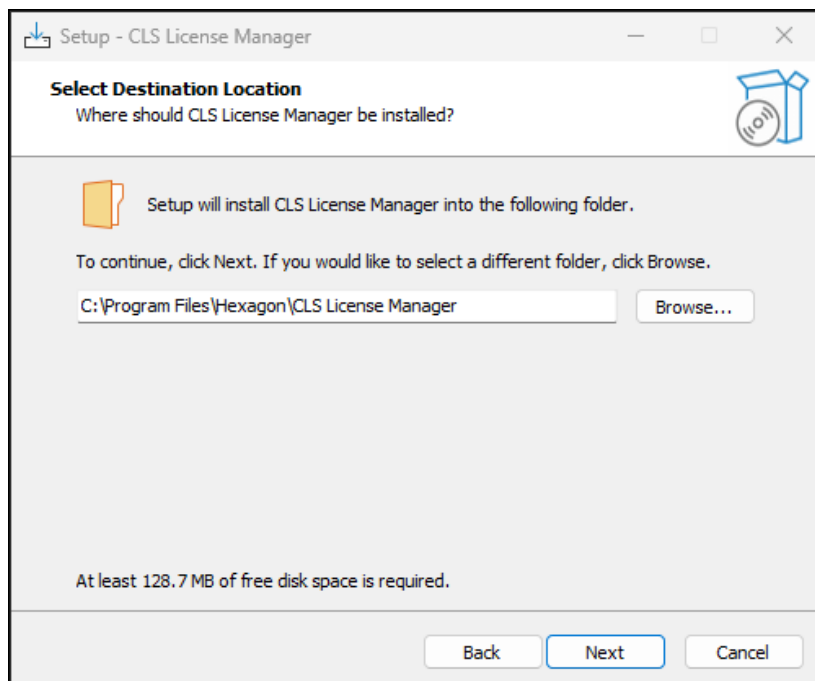
Wechseln Sie in den folgenden Ordner: CLS License Manager Installation

(AC202X. X_xxx\ALPHACAM\Utilities\Licensing\License Manager Installation\CLS License Manager Installation) Run:

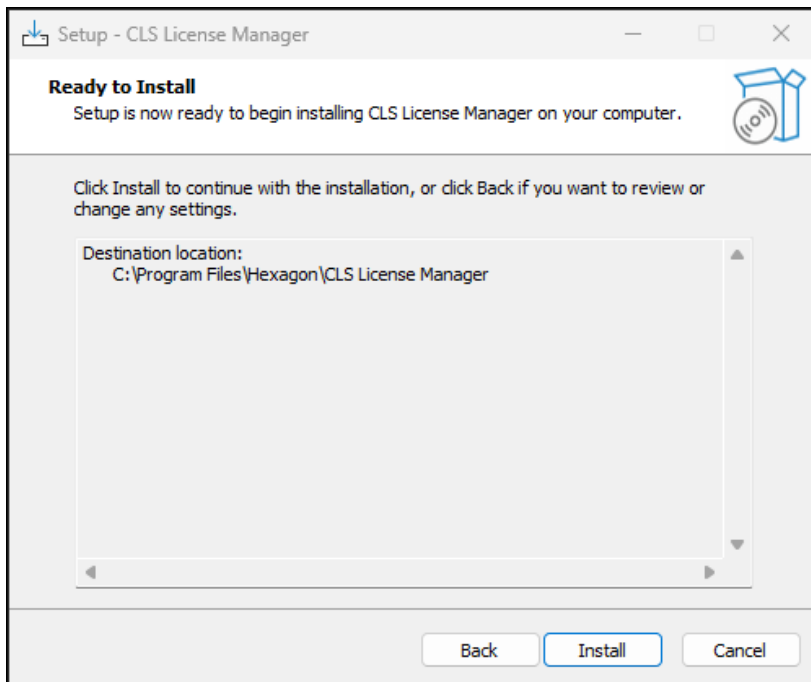
SetupClsLicenseManager:  [SetupClsLicenseManager](#)



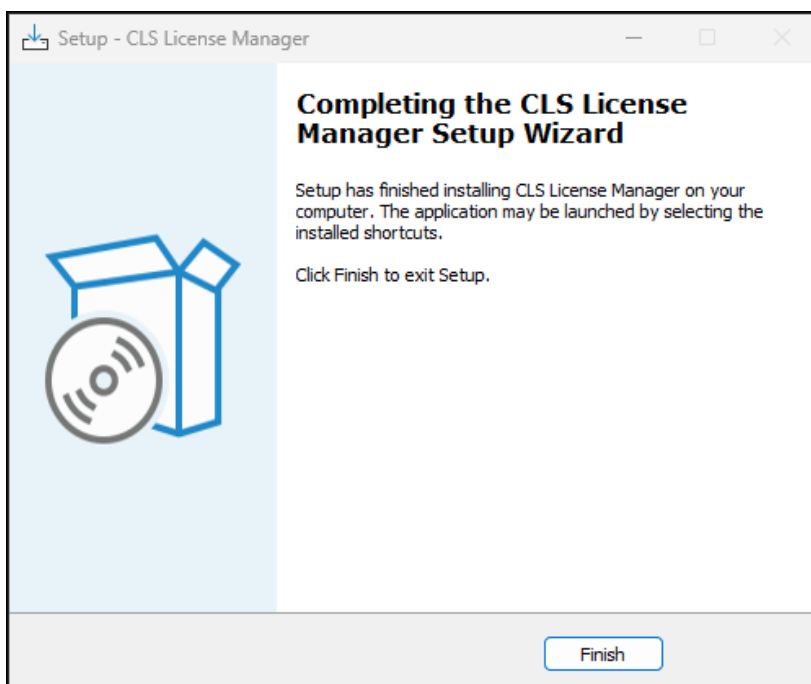
Aktivieren Sie das Kontrollkästchen „Ich akzeptiere die Vereinbarung“ und klicken Sie auf „Weiter“



Behalten Sie den Standardpfad bei und klicken Sie auf „Weiter“



Klicken Sie auf „Installieren“

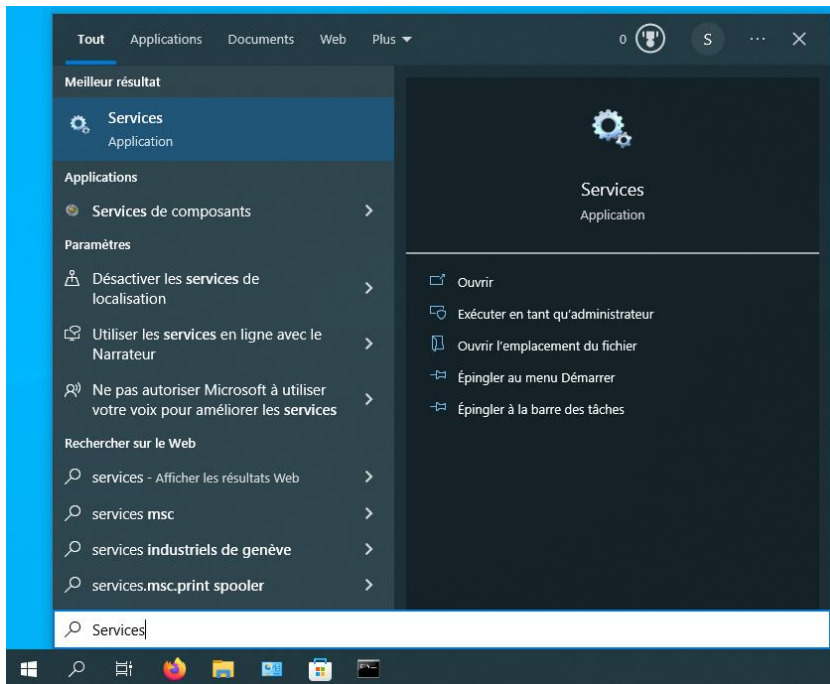


Klicken Sie abschließend auf „Fertigstellen“

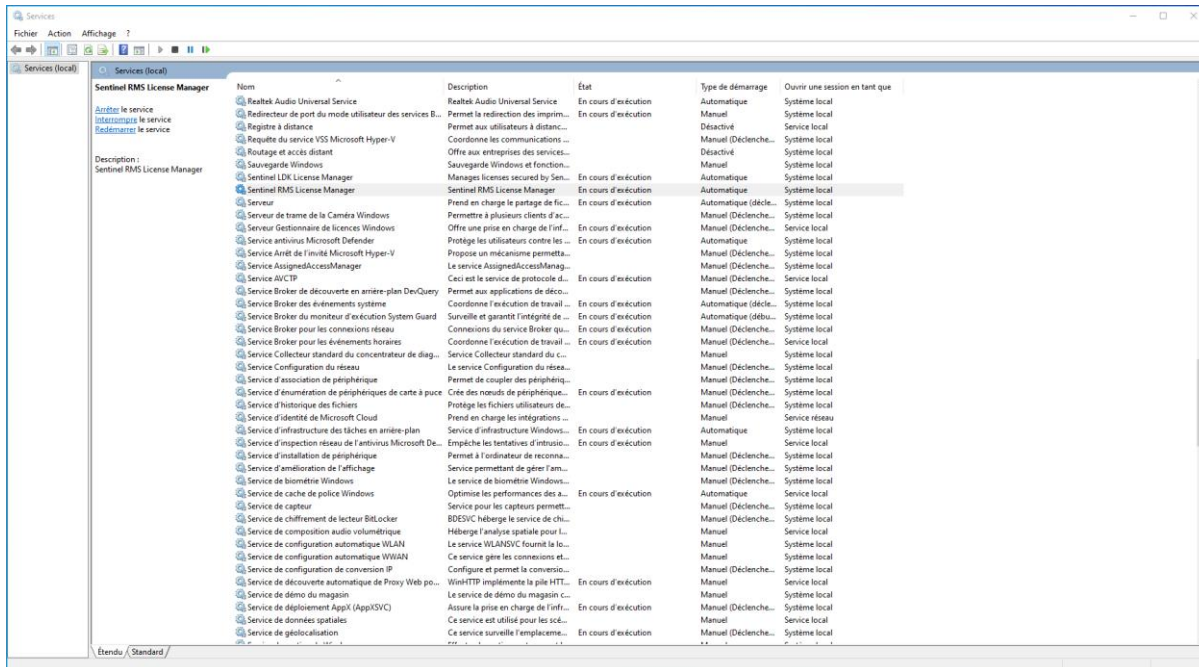
Überprüfen Sie, ob der Dienst gestartet ist

Windows-Dienste aufrufen

Öffnen Sie das Windows-Startmenü und geben Sie „Dienste“ ein



Ausführen: Dienste



Sobald Sie sich in dieser Benutzeroberfläche befinden, müssen Sie nach „Sentinel RMS License Manager“ suchen

Nom	Description	État	Type de démarrage	Ouvrir une session en tant que
Sentinel RMS License Manager	Sentinel RMS License Manager	En cours d'exécution	Automatique	Système local

Und überprüfe, ob es läuft.

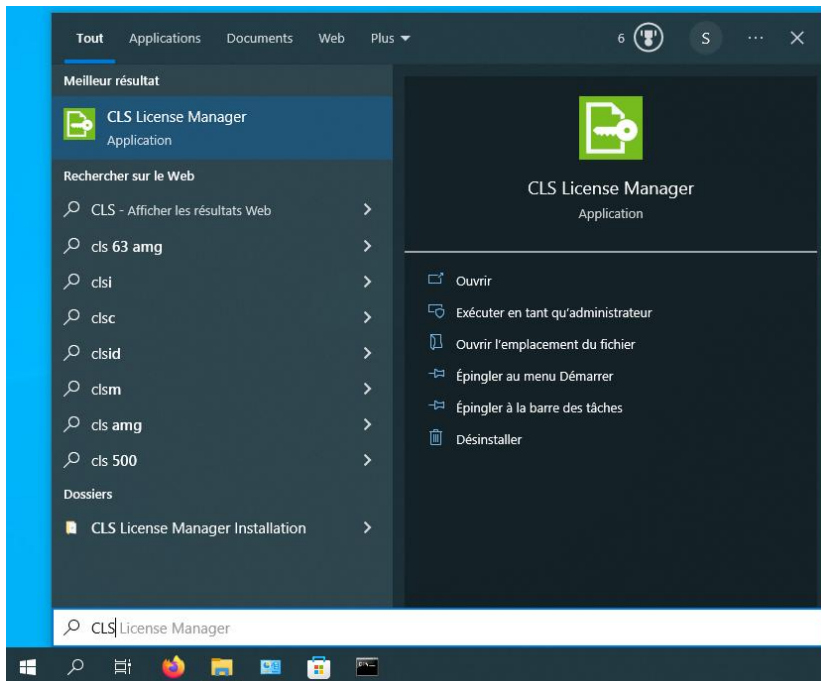
Nom	Description	État	Type de démarrage	Ouvrir une session en tant que
Sentinel RMS License Manager	Sentinel RMS License Manager	En cours d'exécution	Automatique	Système local
Serveur	le le partage de fic...	En cours d'exécution	Automatique (décle...	Système local
Serveur Gestionnaire de licences Windo	sieurs clients d'ac...	En cours d'exécution	Manuel (Déclenche...	Système local
Service antivirus Microsoft Defender	en charge de l'inf...	En cours d'exécution	Manuel (Déclenche...	Service local
Service Arrêt de l'invité Microsoft Hype	sateurs contre les ...	En cours d'exécution	Automatique	Système local
Service AssignedAccessManager	canisme permetta...	En cours d'exécution	Manuel (Déclenche...	Système local
Service AVCTP	nedAccessManag...	En cours d'exécution	Manuel (Déclenche...	Système local
Service Broker de découverte en arrière	ce de protocole d...	En cours d'exécution	Manuel (Déclenche...	Service local
Service Broker des événements systèm	lications de déco...	En cours d'exécution	Manuel (Déclenche...	Système local
Service Broker du moniteur d'exécution	écution de travail ...	En cours d'exécution	Automatique (décle...	Système local
Service Broker pour les connexions rés	antit l'intégrité de ...	En cours d'exécution	Automatique (débu...	Système local
Service Broker pour les événements ho	service Broker qu...	En cours d'exécution	Manuel (Déclenche...	Système local
Service Collecteur standard du concentrateur de diag	écution de travail ...	En cours d'exécution	Manuel (Déclenche...	Service local
Service Collecteur standard du c	Service Collecteur standard du c	En cours d'exécution	Manuel	Système local

Andernfalls müssen Sie mit der rechten Maustaste daraufklicken und auf „Start“ klicken.

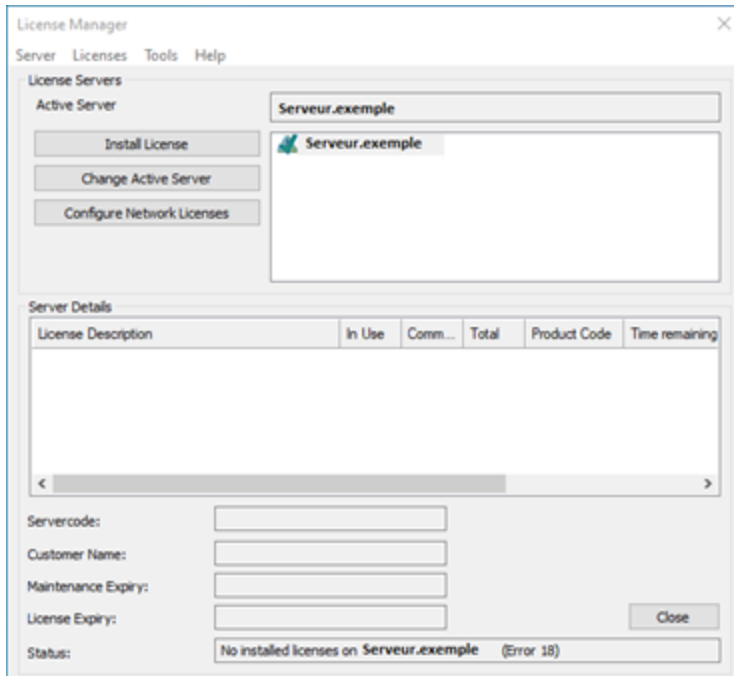
Starten Sie die CLS-Benutzeroberfläche

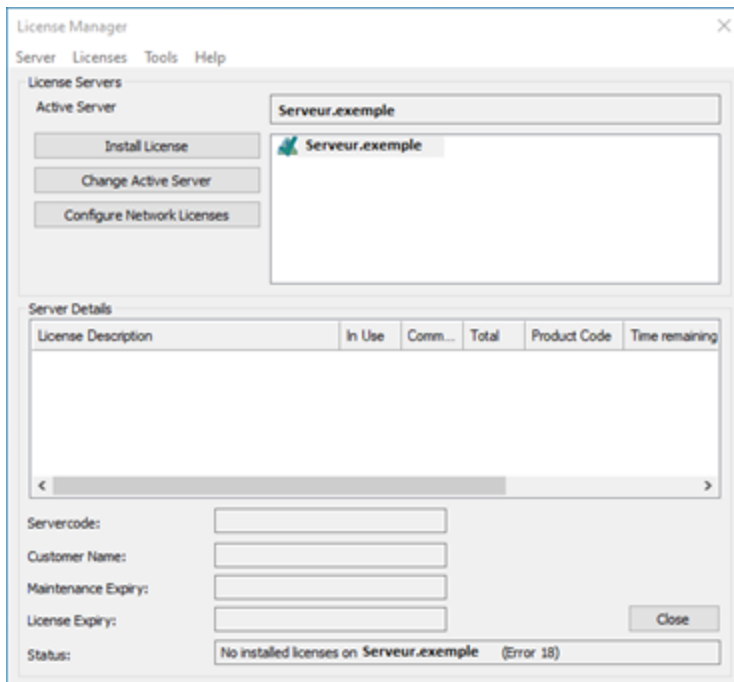
Öffnen Sie den Alphacam License Manager:

Gehen Sie zum Windows-Startmenü und geben Sie „CLS“ ein



Ausführen: CLS License Manager





Wenn alles gut gegangen ist, sollte CLS den Namen deines Servers anzeigen.

Falls nicht, musst du auf **„Server“** → **„Network Search“** klicken, und der Name sollte erscheinen.

Wenn der Name nicht erscheint, klicke auf **„Server“** → **„Defined Server List“**.

Dort musst du den Namen deines Servers manuell für den Lizenzmanager festlegen.

Anschließend müssen Tests durchgeführt werden, um zu prüfen, ob die Benutzerarbeitsplätze Zugriff auf den Server haben.

Wenn die Benutzerarbeitsplätze erfolgreich auf den Server zugreifen können, kannst du zum nächsten Schritt übergehen, nämlich der Aktivierung der Lizenz auf deinem Server.